

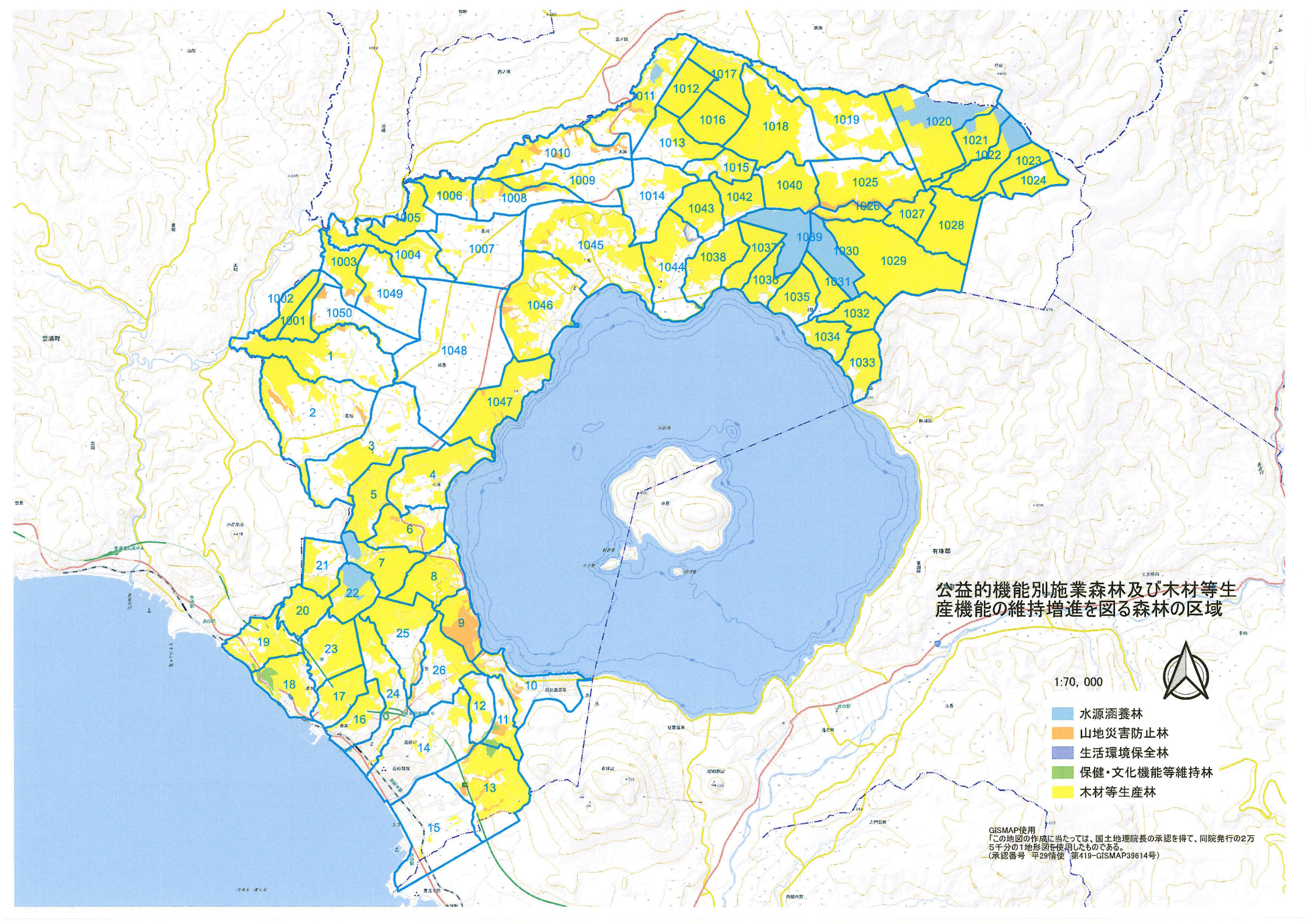
公益的機能別施業森林及び木材等生産機能の維持増進を図る森林の区域

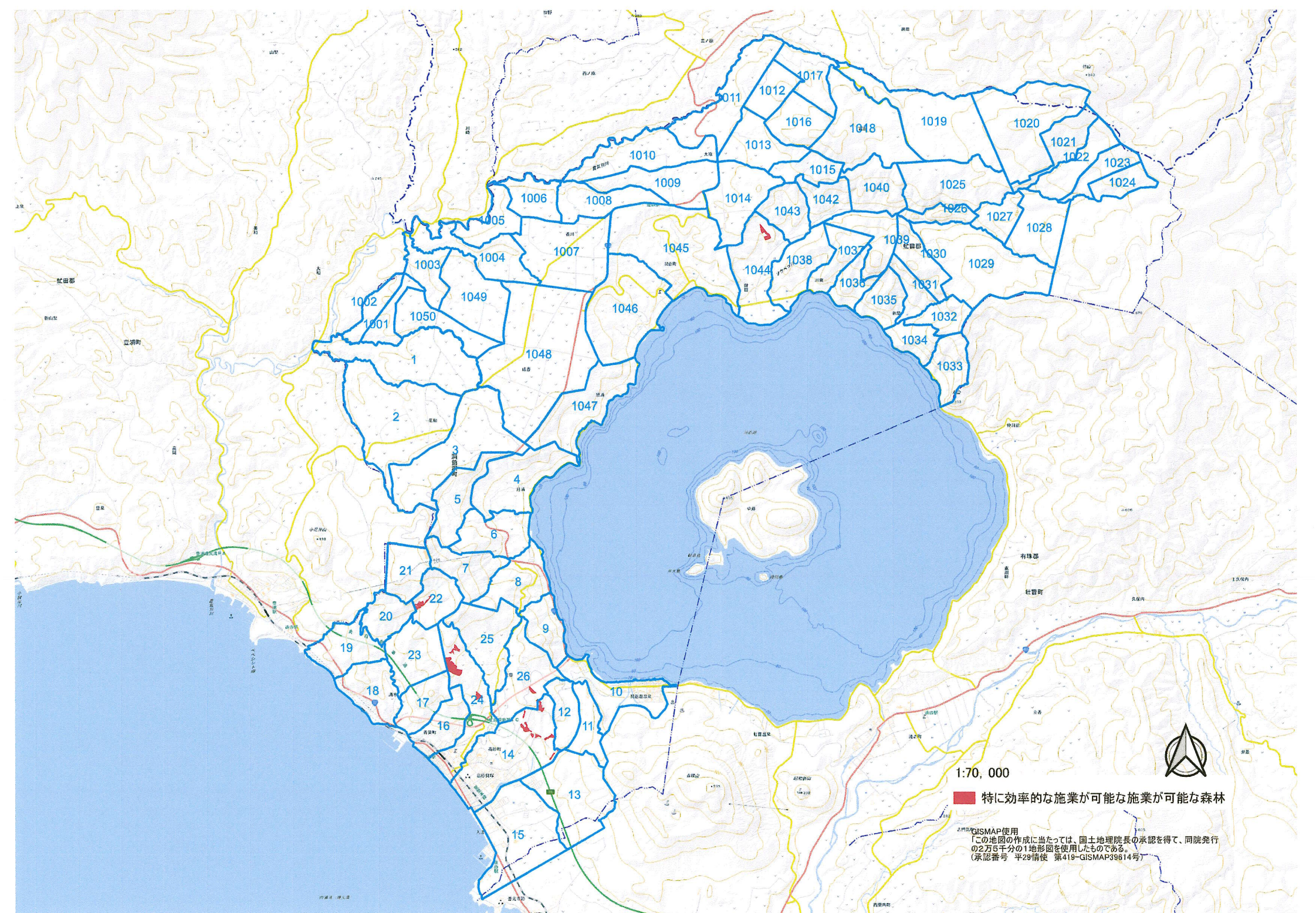
1:70,000



- 水源涵養林
- 山地災害防止林
- 生活環境保全林
- 保健・文化機能等維持林
- 木材等生産林

GISMAP使用
 「この地図の作成に当たっては、国土地理院長の承認を得て、同院発行の2万5千分の1地形図を使用したものである。
 (承認番号 平29情使 第419-GISMAP39614号)」



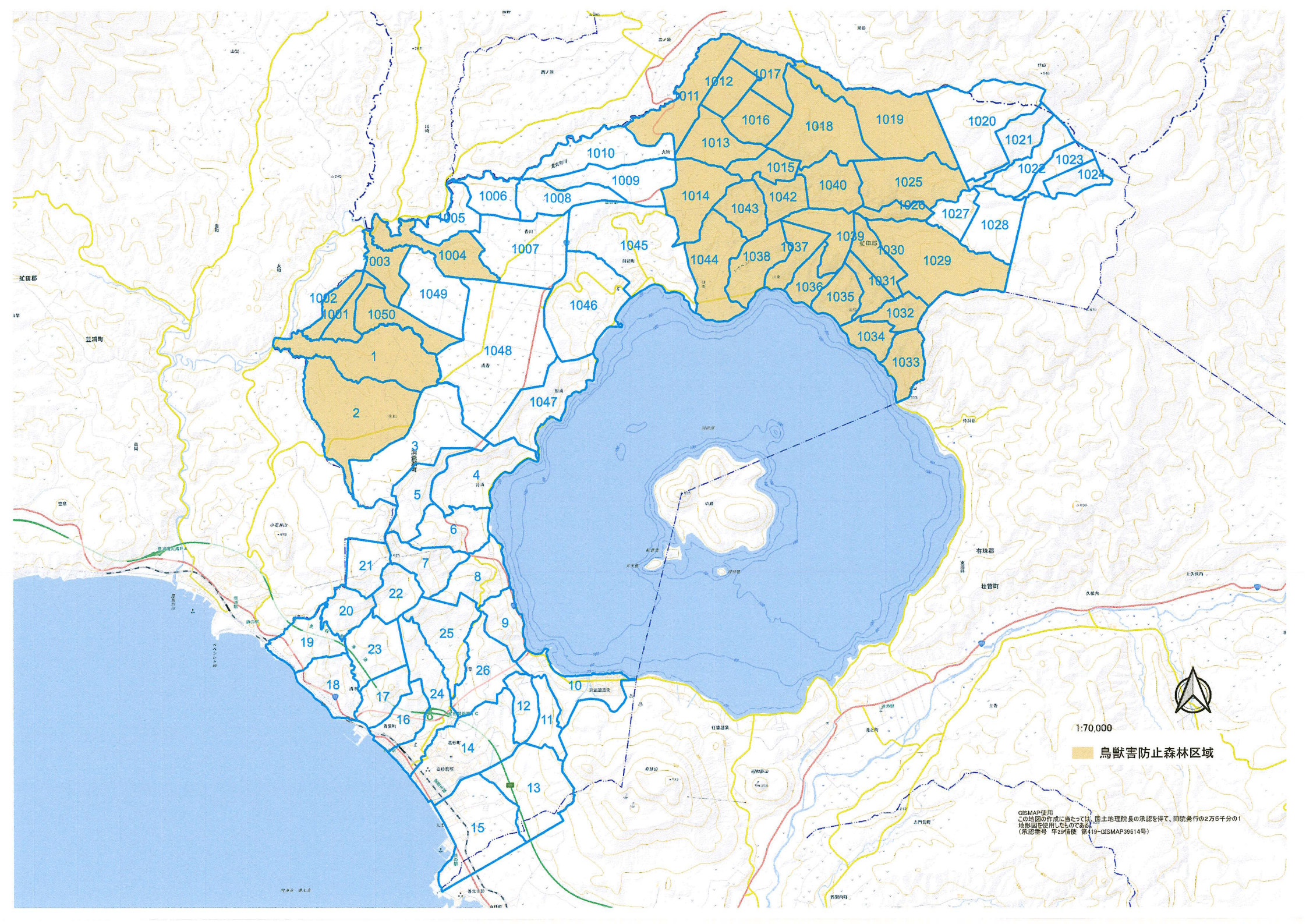


1:70,000



■ 特に効率的な施業が可能な施業が可能な森林

GISMAP使用
「この地図の作成に当たっては、国土地理院長の承認を得て、同院発行の2万5千分の1地形図を使用したものである。
(承認番号 平29情使 第419-GISMAP39614号)」



1:70,000

鳥獣害防止森林区域

GISMAP使用
この地図の作成に当たっては、国土地理院長の承認を得て、同院発行の2万5千分の1
地形図を使用したものである。
(承認番号 平22情使 第418-GISMAP39614号)