

令和8年度 洞爺湖町子育て支援センター年間行事予定表

子育て支援センターでは、小学校入学前（就学前）のお子さんと保護者が安心して利用できる子育ての場です。「開設」「保育所開放」「キラキラティータイム」などワクワク楽しいことがあります。是非、遊びに来てください。
★印の日は、保健師さんが来所して計測や育児相談も行っています。

保育所開放				キラキラティータイム	保育所開放				キラキラティータイム	
月	日	曜日	場所	日（曜日） / 活動内容	月	日	曜日	場所	日（曜日） / 活動内容	
4月	17	金	本町		10月	2	金	桜ヶ丘	「モザイクアート」 6日（火） 場所：洞爺ふれ愛センター 	
	24	金	本町			9	金	洞爺		
5月	1	金	本町	「癒しのハーブ」 12日（火） 場所：健康福祉センター  「マッサージでリフレッシュ」 26日（火） 場所：洞爺ふれ愛センター	11月	★16	金	入江		「おたのしみ制作」 10日（火） 場所：健康福祉センター 
	8	金	桜ヶ丘			23	金	本町		
	★15	金	洞爺			30	金	桜ヶ丘		
	22	金	入江			6	金	洞爺		
	29	金	本町				13	金	入江	
6月	5	金	桜ヶ丘	「ベビーマッサージ オイル無し（親子）」 16日（火） 場所：健康福祉センター 	12月	★20	金	本町	「身体も心もヨガで ほっこり」 8日（火） 場所：洞爺ふれ愛センター 	
	12	金	洞爺			27	金	桜ヶ丘		
	★19	金	入江			4	金	洞爺		
	26	金	本町				11	金		入江
7月	★3	金	桜ヶ丘	「シーグラスフォト」 14日（火） 場所：洞爺ふれ愛センター 	1月	★25	金	桜ヶ丘	「絵本に親しもう」 12日（火） 場所：健康福祉センター 「災害に備えましょう」 26日（火） 場所：ひまわり団地集会所 	
	10	金	洞爺			8	金	洞爺		
	17	金	入江			★15	金	入江		
	24	金	本町			22	金	本町		
	31	金	桜ヶ丘			29	金	桜ヶ丘		
8月	7	金	洞爺	「産後ケアと抱っこの お話し」 4日（火） 場所：洞爺ふれ愛センター	2月	5	金	洞爺	「アイシングクッキー づくり」 2月日程未定（火） 場所：健康福祉センター 	
	21	金	入江			12	金	入江		
	★28	金	本町			★19	金	本町		
9月	4	金	桜ヶ丘	「野菜、大変身おやつ」 8日（火） 場所：健康福祉センター 	3月	26	金	桜ヶ丘		
	★11	金	洞爺			★5	金	洞爺		
	18	金	入江			12	金	入江		
	25	金	本町							

子育て支援センター事業について

「開設」

■ 虻田地区

場所：本町保育所内 子育て支援センター

日時：月～金曜日、9:00～17:00（祝日や年末年始はお休み）

■ 洞爺地区

場所：洞爺保育所

日時：月曜日、9:00～15:00（祝日や年末年始はお休み）

※月曜日が祝日の場合、火曜日に実施。

<活動内容>

センター内で自由に遊びます。事前予約の必要はありません。

「保育所開放」

場所：日程によって違います。詳しくは「なかよしメール」や町広報紙をご確認ください。

日時：毎週金曜日に実施、時間は10:00～11:30

<活動内容>

計測・散歩・ままごと遊びなど保育所の幼児と一緒に遊びます。事前予約の必要はありません。

子育て教室「キラキラティータイム」

場所：活動内容によって場所が変わります。また、現地集合・解散になります。

詳しくは「なかよしメール」、洞爺湖町広報誌、洞爺湖町ホームページに掲載しています。

母子モにも投稿されていますのでご確認ください。

日時：10:00～11:30（予約制）

<活動内容>

ママ達のリフレッシュや子育ての情報交換の場、講師を招いて楽しい講座を企画しています。

0歳（6ヶ月以上）～未就学のこどもを持つ保護者（保育所、幼稚園に通っているお子さんの保護者も参加可）。

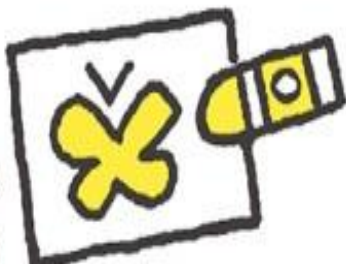
※内容が変更する場合があります。詳しくは、子育て支援センター情報誌

「なかよしメール」や洞爺湖町ホームページをご覧ください。

ご不明な点が有りましたら、

子育て支援センター

TEL 0142-76-2008 にご連絡ください。



（令和8年4月）