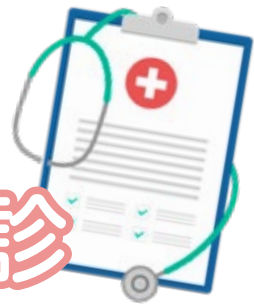


さわやかだより

受けて安心！ 特定検診・がん検診



特定検診やがん検診は定期的を受けていますか？洞爺湖町民の死因の上位は、がんや心疾患、脳卒中など生活習慣病が占めており、自覚症状がなくても健診を受けることで、病気の早期発見・早期治療につなげることが大切です。

< がんは国民病で生活習慣病！ >

2人に1人が「がん」にかかり、3人に1人が「がん」で亡くなる時代！洞爺湖町では、がんによる死亡リスクを減らすため、厚労省が科学的根拠に基づき効果があると推奨している「5大がん」のがん検診を実施しています。

< がん検診を受けるメリット・デメリットは？ >

メリット

- ・がんを早期発見することで、命を守ることができる
- ・がん以外の疾患（ポリープや腫瘍など）を見つけられる可能性がある
- ・自覚症状が出る前の早期がんを発見することで、治療が軽く済むことが多い。そのため体の負担が少なく、治療費も抑えられ、短時間の治療で済む

デメリット

- ・がんの場所や種類によって見つけづらいことがあるため、検診で必ずがんを見つけられるわけではない
- ・がんではなくても要精密検査となり（疑陽性）、不必要な検査となる場合がある。また、検査によって出血などを伴う場合がある

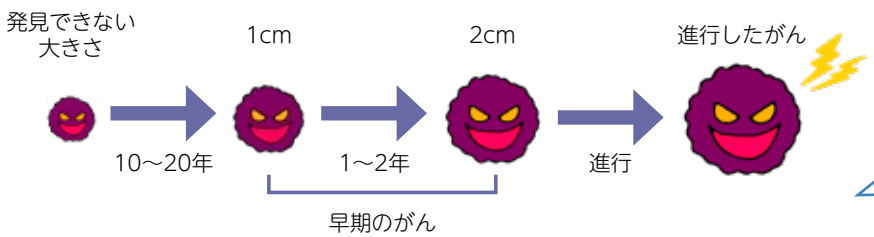
低い確率で起こるデメリットよりも、
がんで亡くなることを防ぐメリットのほうが大きいことが証明されています



< 一回受けたらしばらく受けなくてもいいの？ >

がんの元になる細胞は誰の体にも存在し、それがいつ急に大きくなるかはわかりません。早期の段階で見つかる期間は短いため、定期的に検診を受けることが大切です。

特に、子宮頸がん、大腸がん、乳がんなどは、働き盛りの世代に増えており、対象の年齢になったら検診を受けることをおすすめします。



がんは1cmになってやっと検診で発見できるようになります。症状が出るころには、がんはかなり進行してしまっていることが多く、症状が出る前で見つけることがポイントです！

◆がん検診で「要精密検査」という結果が出たら…必ず精密検査を受けてください！
⇒がんになる一歩手前の状態であったり、がん以外の別の病気が潜んでいたたりする場合があります。

11月集団健診のご案内

- ▶日時 ①11月12日(水) ②11月13日(木)～15日(土) 6:30～9:20 (30分ごとに受付)
 - ▶定員 各受付時間 10人程度
 - ▶内容 特定健診、介護予防健診、がん検診(胃・肺・大腸・前立腺)、ピロリ菌検査、肝炎ウイルス検査、エキノコックス症検査
 - ▶料金 町の助成あり
 - ▶会場 ①洞爺ふれ愛センター②健康福祉センターさわやか
 - ▶申込み 10月16日(木)まで
- ※詳細は広報9月号、洞爺湖町LINE、ホームページをご覧ください

▶WEB申込み
はこちらから



問合せ・申込み 健康福祉課 (☎ 76-4006)