

11月 洞爺総合支所からのお知らせ

家庭ごみを燃やさないで下さい！

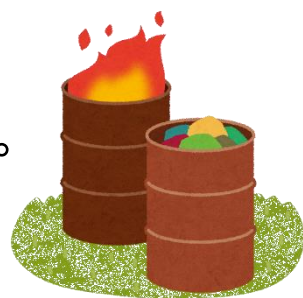
庭や空き地などの野外で、家庭ごみや剪定された枝などを燃やす人が見受けられます。野焼きは「廃棄物の処理及び清掃に関する法律（廃棄物処理法）」により、原則禁止されています。

ただし、農業、林業、漁業を営むためにやむを得ず行われる野焼きは例外となりますので、事前に役場または消防署へ連絡をお願いします。

※野焼きを例外的に行うときの注意事項※

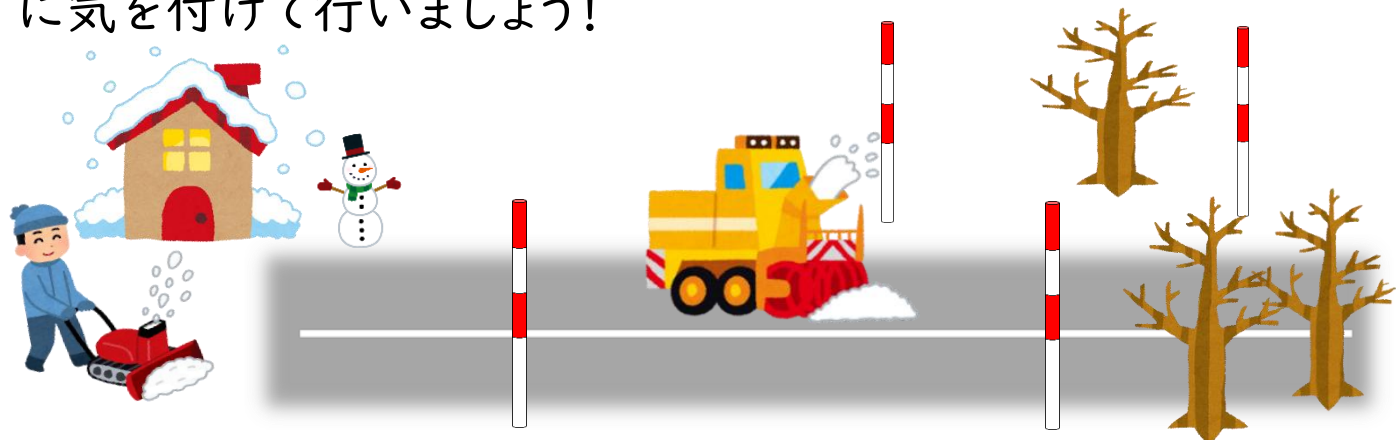
- ・火災に注意し、消火するまでその場を離れない。
- ・周囲の住宅に影響を与えない。
（家の中に煙が入る、ススが付着するなど）
- ・プラスチック、ビニール、タイヤなどを焼却しない。
- ・道路が煙に覆われてしまうなど、交通に影響を出さない。
- ・習慣的（頻繁）に焼却を行わない。

あくまでも例外であることを十分に理解しましょう。



道路のスノーポールについて

これから雪が降る季節になります。除雪機やトラクターなどで除雪をする際は、道路横にあるスノーポール（赤白棒）の接触に気を付けて行いましょう！



お問い合わせ：洞爺総合支所 地域振興課 TEL82-5111

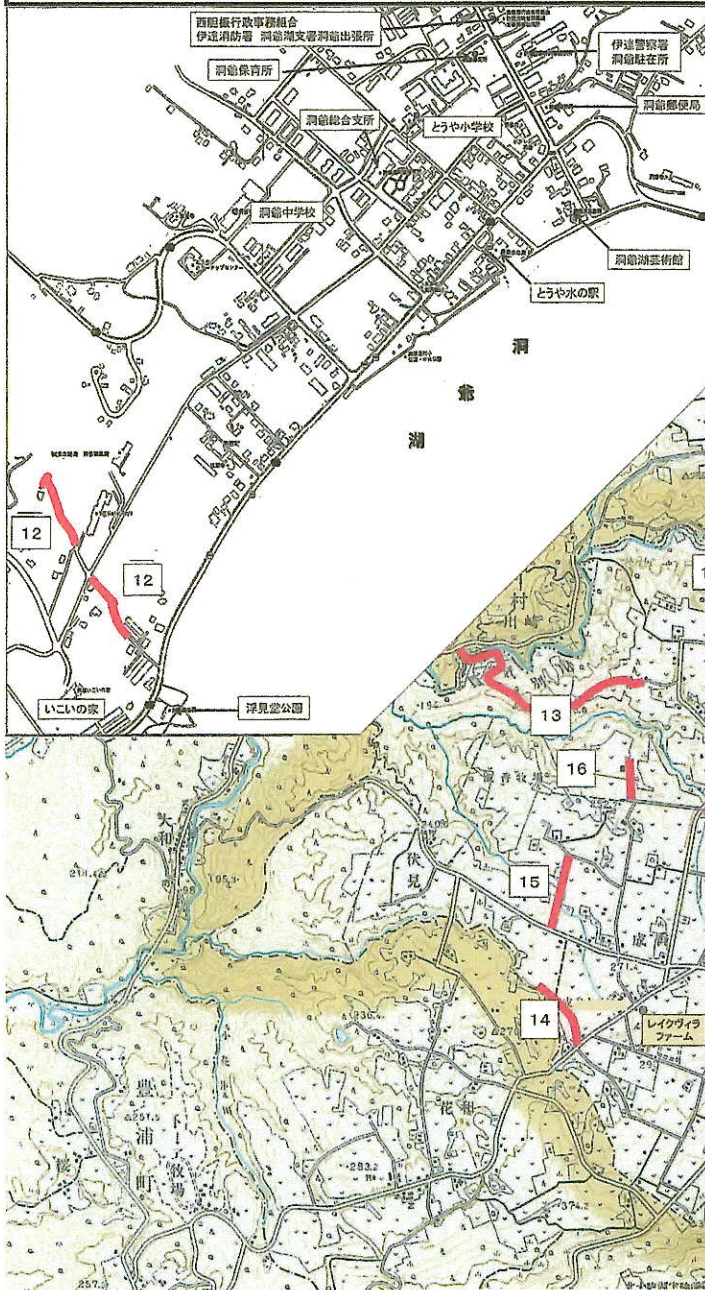
洞爺地区 町道冬季通行止め路線名

洞爺地区の町道の本年度の冬季通行止め区間等をお知らせいたします。
何卒、ご協力をお願い申し上げます。

通行止め期間 令和7年12月1日 から 令和8年4月15日まで

番号	路線名	通行止め区間	延長(m)
1	富丘開拓線	安達宅より800m先から神内ファーム方面は通行止め	7,214
2	富丘線	神内ファームから先通行止め	3,266
3	富丘1号線	全区間通行止め	251
4	大原線	(有)北翔産業から富丘開拓線交点までの区間	803
5	大原3号線	全区間通行止め	842
6	大原4号線	道道岩内洞爺線交点より先、約150mの区間を除き通行止め	629
7	洞爺大原線	財田美沢線交点より先、大原地区内十字路約400m手前のT字路までの区間通行止め	1,670
8	財田美沢線	道道洞爺公園洞爺線交点より先、約300mまで通行止め	300
9	大香線	旧ごみ処理場より先、通行止め	1,702
10	香川留寿都線	巻宅より先、留寿都村境界までの区間通行止め	1,072
11	旧セル口線	三上宅入口より先、道道豊浦洞爺線までの区間通行止め	596
12	浄水場線	宮田宅よりと洞爺10号線との交点の区間通行止め	260
13	香川土場線	山田宅より先、通行止め	2,259
14	成香4号線	増田宅より先、通行止め	833
15	成香11号線	全区間通行止め	702
16	成香12号線	全区間通行止め	563
17	香川7号線	全区間通行止め	368
18	香川8号線	全区間通行止め	753
19	洞爺20号線	国道230号線より先、約400mの区間通行止め	400
	合計	路線数 19路線	24,483

洞爺地区 市街地拡大 冬期間通行止路線位置図



令和7年度 洞爺地区 冬期間通行止路線位置図

